



LABORATOIRE D'INFORMATIQUE FONDAMENTALE ET APPLIQUÉE DE TOURS

PV DE L' ASSEMBLÉE GÉNÉRALE 2018

6 décembre 2018



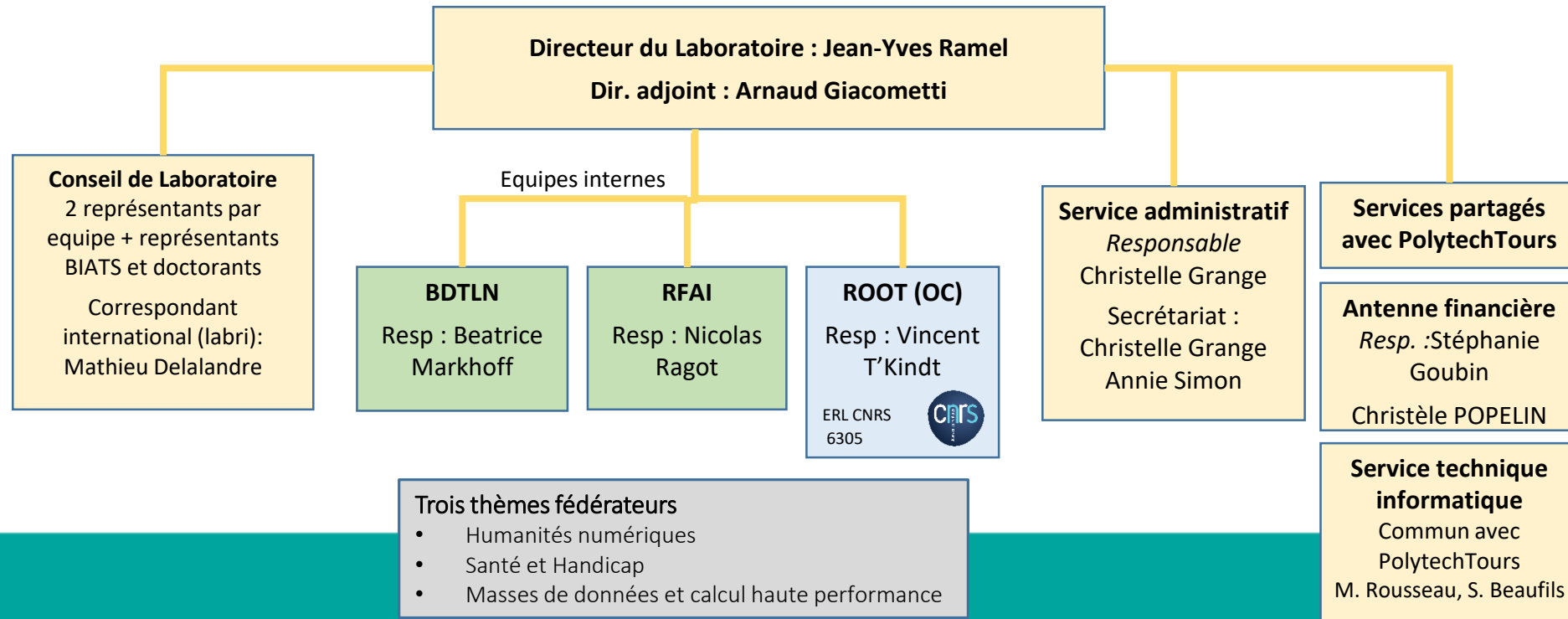
Points à l'ordre du jour

- Validation liste des membres des équipes
- Présentation des activités de l'année
 - Présentations des faits marquants de chaque équipe
 - Bilan axes fédérateurs et CETU ILIAD3
 - Bilan ICVL
 - Présentation statistiques / quantitatives des activités
 - Echanges sur les orientations actuelles
- Budget : bilan et prévisionnel 2019
- Questions diverses

Organisation LIFAT (EA 6300)



48 enseignants-chercheurs
33 doctorants et Postdocs
2,7 IATOS



Membres BDTLN

E-C	statut
ANTOINE Jean-Yves	PR– UFR Sciences - Blois – co-resp
DEVOGELE Thomas	PR - UFR Sciences – Blois
ETIENNE Laurent	MCF - EPU-DA - dispo avril 2019
FRIBURGER Nathalie	MCF - IUT de Blois
GIACOMETTI Arnaud	PR – UFR Sciences – Blois
LABROCHE Nicolas	MCF HDR - UFR Sciences – Blois
LI Dominique	MCF - UFR Sciences – Blois
MARCEL Patrick	MCF HDR - UFR Sciences – Blois
MARKHOFF Béatrice	MCF HDR - UFR Sciences - Blois Responsable équipe
MAUREL Denis	PR -IUT Tours
MESSAI Nizar	MCF - UFR Sciences – Tours
PERALTA Verónika	MCF - UFR Sciences – Blois
SAM Yacine	MCF - IUT de Blois
SAVARY Agata	MCF HDR - IUT de Blois - ICVL
SOULET Arnaud	MCF - IUT de Blois

DOCTORANTS	statut
BISONE Frédéric	Doctorant 3ème année - CIFRE PETIT-PICOT groupe GRUAU
BOULAKBECH Marwa	Doctorante 4ème année
DRUSHKU Krista	Doctorante 3ème année - CIFRE SAP
MOREAU Clément	Doctorant en 1ère année - Contrat doctoral projet SmartLoire
Nguyen Luong Phat	Doctorant 1ère année - bourse région RFAI BDTLN
Palmeira Da Silva Clay	Doctorant 3è année - Bourse Brésil
PASQUER Caroline	doctorante 3e année - ANR PARSEME
<i>VERDEAUX Willeme</i>	<i>Doctorant 1ère année - CIFRE Kalidea</i>
<i>Mathieu Lirzin</i>	<i>CIFRE en cours avec Nereide</i>
<i>Amina Brahem,</i>	<i>Cotutelle avec Ecole Nationale d'Ingénieurs de Tunis, SmartLoire</i>
<i>Fouad Komeiha,</i>	<i>Cotutelle avec Université Libanaise, SmartLoire</i>
POST-DOC/IG	statut
CHENIKI Nasreddine	Docteur ATER IUT Blois
LABBAC Hemza	ATER UFR Sciences

Membres BDTLN

en catégorie 3:	statut
ABID Ahmed	POST-DOC à LANION
ALIGON Julien	MCF IRIT (Toulouse)
BEN MESMIA Fatma	doctorante 3 ^e année universite de Sfax (Tunisie) do-D. MAUREL et N. FRIBURGER
DIOP Cheik Talibouya	Maître Assistant à Saint-Louis
DIOP Lamine	Doctorant en 2 ^e année l'Université G. Berger de Saint Louis (Sénégal) en codirection
DJEDAINI Mahfoud	Docteur - Postdoc à la Rochelle

DOUMI Nourreddijne	Enseignant Centre Universitaire Dr Moulay Tahar de Saïda (Algérie)
EL MOUSSAWI Adnan	Docteur - Actuellement en postdoc au LRI (Paris)
LEFEUVRE-HALFTEMYER Anaïs	Maître de Conférences - Univ Orléans
MAROTTA Adriana	Associate Professor à l'Université d'Uruguay
NGUYEN Binh	Doctorant bourse Orléans-Tours co-encadré par M. HAFELD et B. BOUCHOU - 4 ^e me année
RAMISCH Carlos	Université d'Aix-Marseille - Co-encadrant de Caroline PASQUIER
SCHANG Emmanuel	Maître de Conférences en Sciences du Langage - Univ Orléans

Membres RFAI

Doctorants	Statut
BIRGUI SEKOU Taibou	doctorant 3e année - bourse Region INSA CVL
BOAS David	doctorant 3 ^e année - CIFRE Imascap
CARLETTO Romain	Doctorant 1ère année - co- financée région
HAYKAL Vanessa	Doctorante 3 ^e année - Bourse Ministère
HO Diem	Doctorant 1ère année - bourse ministère
LE Quoc Cuong	doctorant 3e année - Bourse Region
MARTINEAU Maxime	Doctorant 4 ^e annee, ATER DI
NGUYEN Đình Công	doctorant 3e année – VIED
NGUYEN Luong Phat	Doctorant 1ère année - bourse région RFAI BDTLN
SHAH Shivani	doctorante 3e année - CEA Saclay

E-C	statut
AUPETIT Sébastien	MCF en disponibilité
BARRAT Sabine	MCF - IUT Tours
BONE Romuald	PR INSA en détachement
BOUALI Fatma	PR - Université de Lille 2
BROUARD Thierry	MCF - UFR Sciences
CARDOT Hubert	PR Polytech
CONTE Donatello	MCF HDR –Polytech – Co-resp
DELALANDRE Mathieu	MCF Polytech
GAUCHER Pierre	MCF Polytech
HIDANE Moncef	MCF INSA CVL
MAKRIS Pascal	MCF Polytech
MILLE Julien	MCF INSA CVL
MONMARCHE Nicolas	MCFPolytech
OLIVIER Julien	MCF - INSA-CVL
RAGOT Nicolas	MCF HDR - Polytech Responsable équipe
RAGUET Hugo	MCF INSA CVL
RAMEL Jean-Yves	PR Polytech
RAVEAUX Romain	MCFPolytech
SLIMANE Mohamed	PR Polytech
VENTURINI Gilles	PR Polytech

Membres RFAI

POST-DOC/IG ATER	statut
GALISOT Gaëtan	Post-doc Neuro2Co
CORTES LLOSA Xavier	PostDoc IGR Projet DANIEAL2
DARWICHE Mostafa	ATER Polytech DI

en catégorie 3:	statut
ABU-AISHEH Zeina	Postdoc IGR à CAEN
BERHOUEZ Julien	Docteur RFAI – Chirurgien CHRU
Boukhari Noureddine	Doctorant, Université Mustapha Stambouli Mascara, Algérie
Debbat Fatima	EC, Université Mustapha Stambouli Mascara, Algérie
GUINOT Christiane	HDR domaine privé
MONDAL Tanmoy	Docteur n- 2 (IGR L3I)
Nemmich Mohamed Amine	Doctorant, Université Mustapha Stambouli Mascara, Algérie
Pham The Ahn	E/C Vietnam
RAYAR Frédéric	Postdoc Toulouse
VERLEY Gilles	Retraité
SERRES Barthélémy	IGR - Resp CETU ILIAD3

Membres ROOT

E/C	statut
BILLAUT Jean-Charles	PR – Vice Président Valo
BOCQUILLON Ronan	MCF Polytech
BONHOMME Patrice	MCF INSA Blois
DESPORT Pierre	MCF IUT Blois
ESSWEIN Carl	MCF Polytech
KERGOSIEN Yannick	MCF Polytech
LENTÉ Christophe	MCF HDR Polytech
MARTINEAU Patrick	PR Polytech
MENDOZA Jorge	MCF en disponibilité à Montréal
NÉRON Emmanuel	PR Polytech – Directeur
SOUKHAL Ameer	PR Polytech
T’KINDT Vincent	PR, DU, Responsable de l’équipe
TACQUARD Claudine	MCF Polytech

Doctorants	statut
AHMED SIDI Mohamed Lemine	Doctorant 1ère année cotutelle Mauritanie
CHEVROTON Hugo	Doctorant 2ème année - Bourse Région
ECHEVERRI Laura	Doctorante 3ème année ANR eVRO
HAOUASSI Mustafa	Doctorant 3ème année, bourse co-tutelle
HAROUNE Meya	Doctorant 1ère année cotutelle Mauritanie
KULLMAN Nick	Doctorant 3ème année - auto financement
LOPEZ AGUILAR Eduardo	Doctorant 4ème année, co-tutelle Mexique
ROBBES Alexis	Doctorant 2ème année - Bourse sur projet Région
TRAN Van Ut	Doctorant, Bourse Pays, Soutenance 20/12/2018
ZAHOUT Boukhalfa	Doctorant, 3ème année, Bourse Région/Ministère

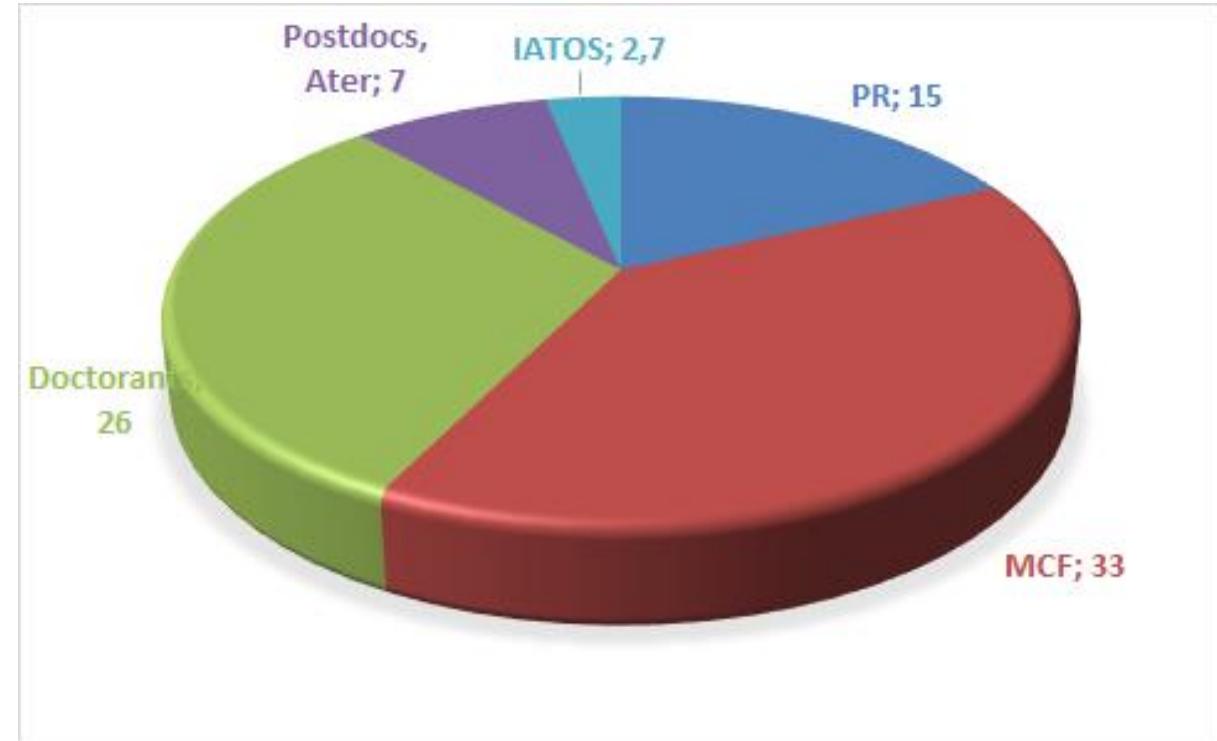
Membres ROOT

POST-DOC/IG/ATER	statut
DARWICHE Mostafa	ATER DI Polytech Tours
HADJ SALEM Khadija	ATER DEE Polytech Tours
RAULT Tifenn	ATER DI Polytech Tours
MINH Vu Duc	Post-doctorant, projet SmartLoire

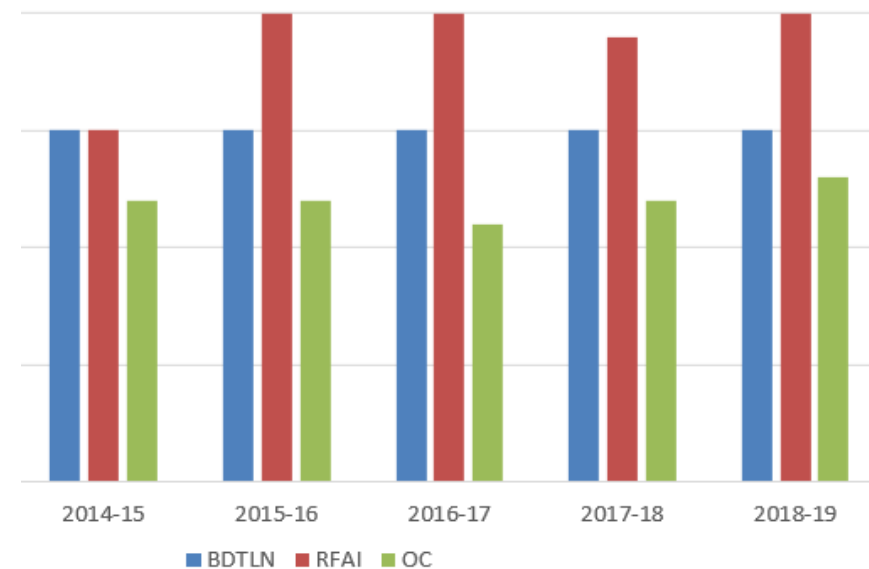
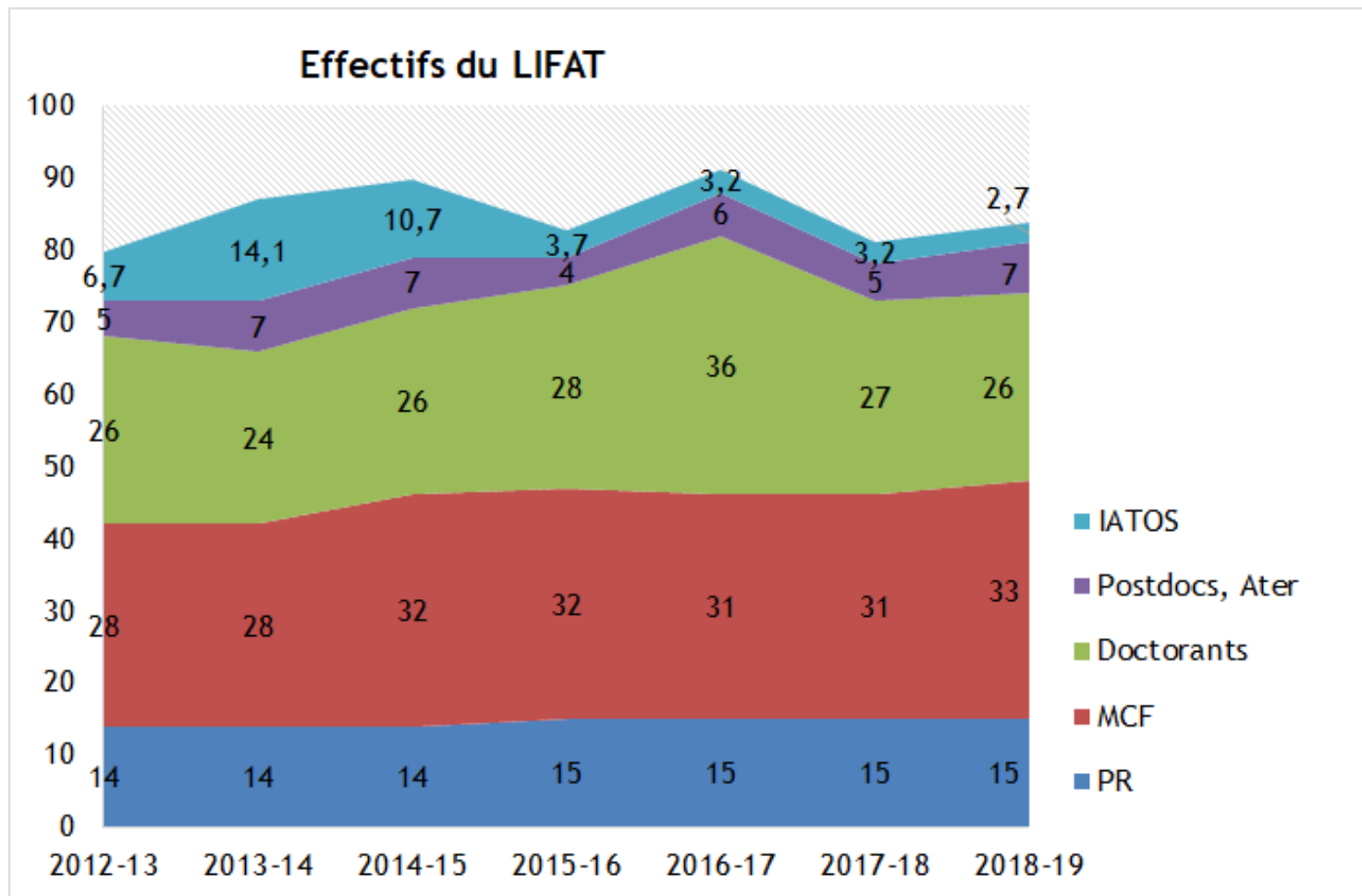
en catégorie 3:	statut
DELLA CROCE Federico (expert international)	Visiting Comitee
HAOUARI Mohamed (expert international)	Visiting Comitee
HOOGEVEEN Han (expert international)	Visiting Comitee
STRUSEVICH Vitaly (expert international)	Visiting Committee
BOUQUARD Jean-Louis	retraité de l'équipe
PROUST Christian	retraité de l'équipe
TRANG Hong Son	Doctorant, Université de Ho Chi Minh Ville, vietnam
CHEMLA Jean-Paul	Maître de Conférences au DMS Polytech Tours.
WERLING Joris	Doctorant CIFRE St Micro- Electronics, inscrit à l'EMNSE, co- direction avec A. Soukhal

Membres LIFAT

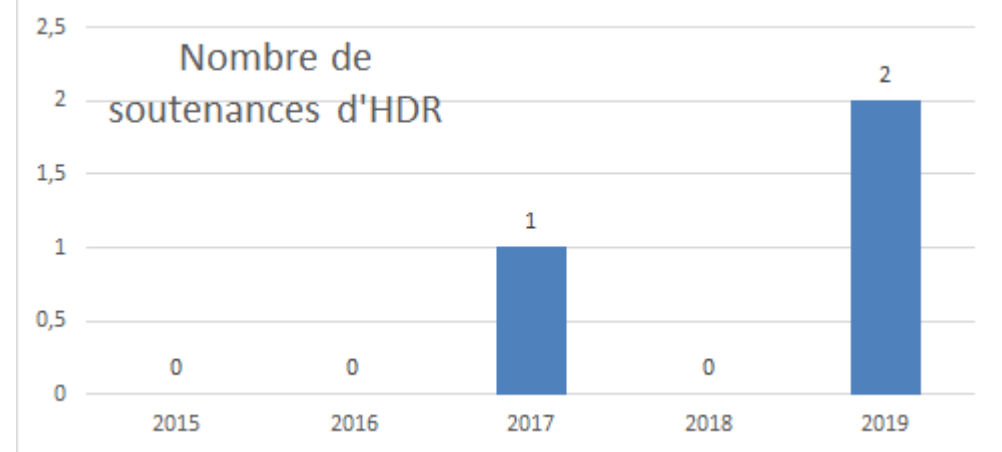
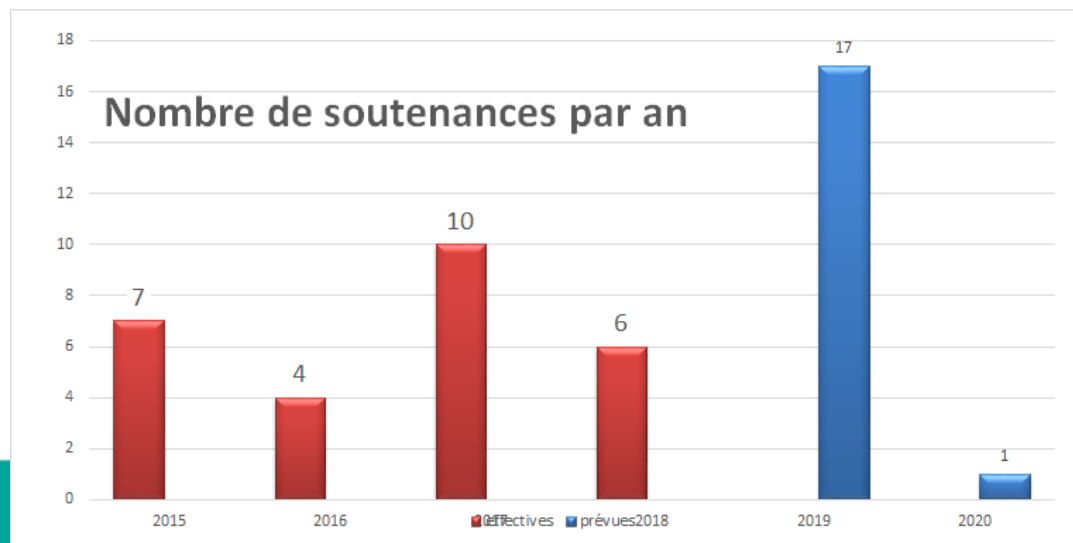
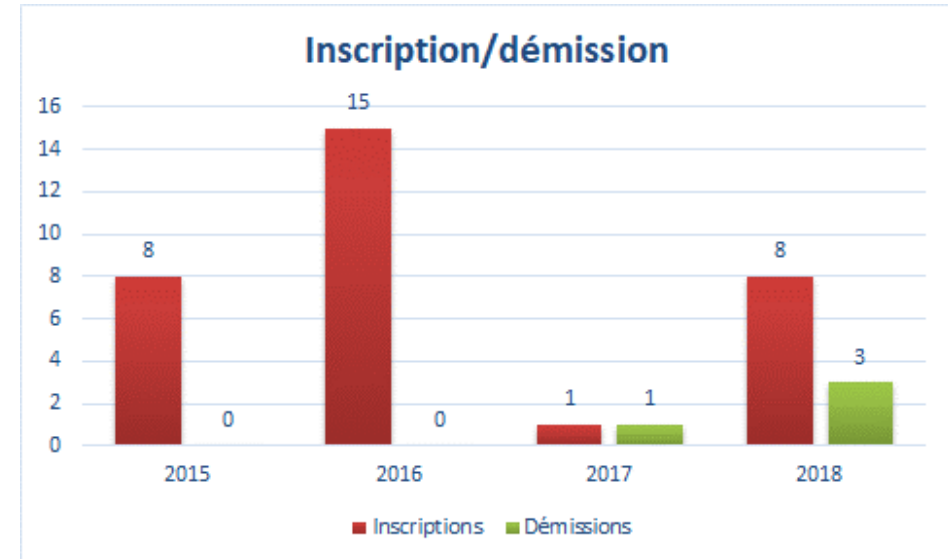
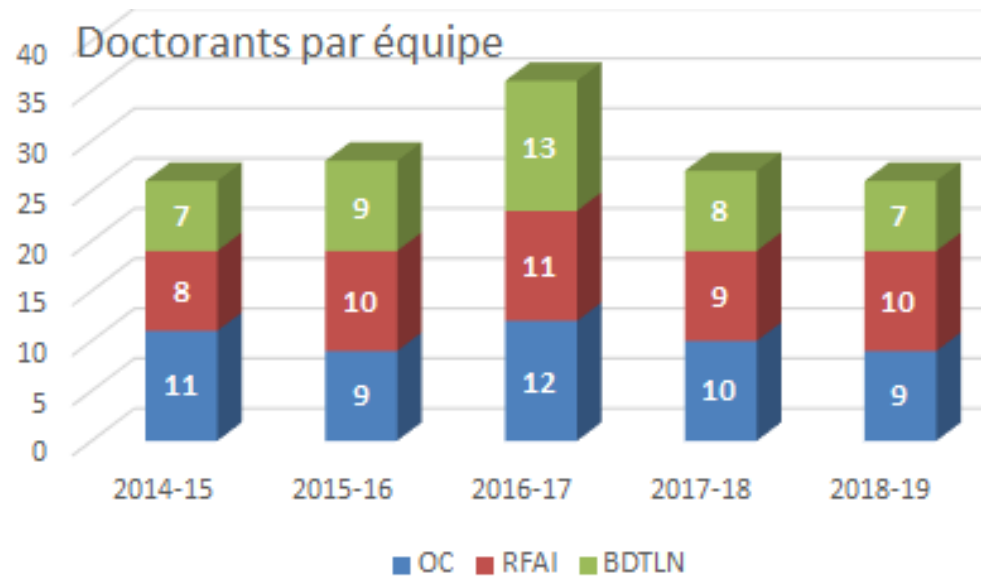
BIATS (catégorie 2)	statut
GRANGE Christelle	Technicienne – Secrétariat
LAURAND Pierre-François	ASI Contractuel UFR Sciences – Blois
ROUSSEAU Michaël	Technicien – Informatique
SIMON Annie	Technicienne – Secrétariat



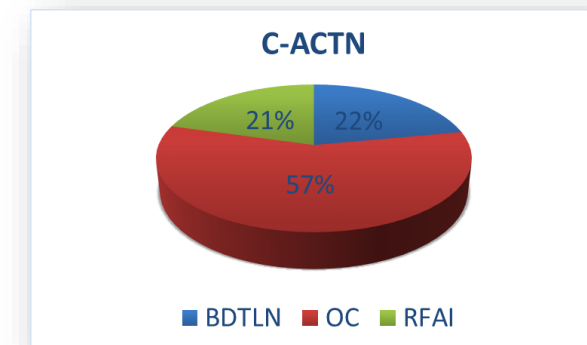
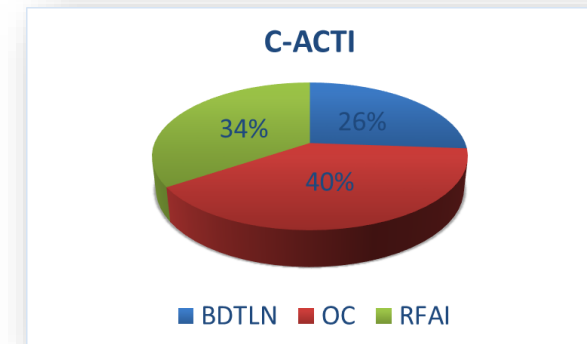
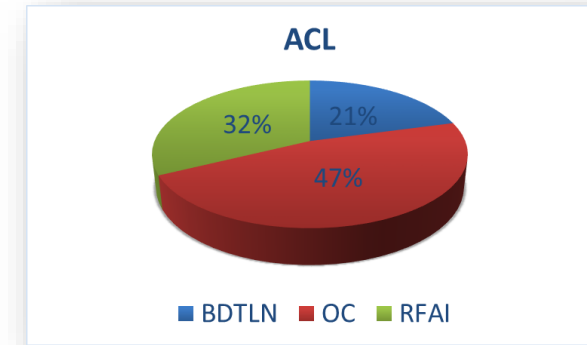
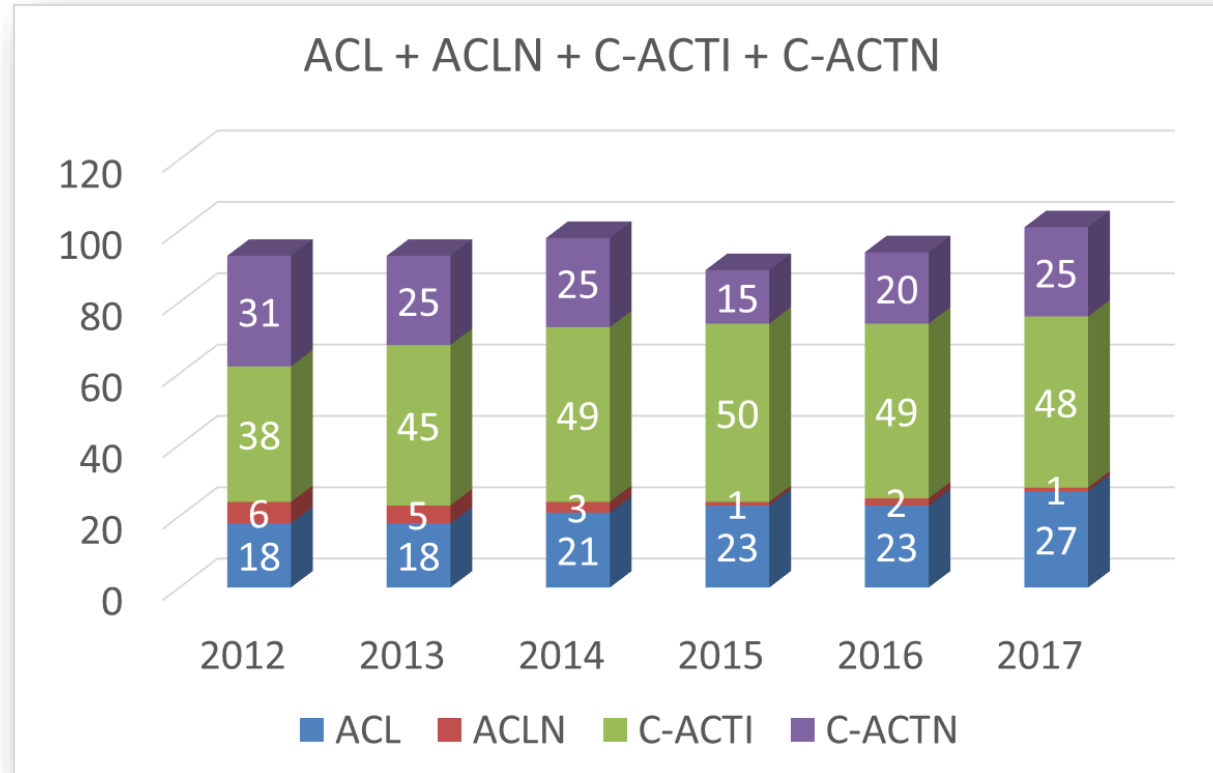
Evolutions des effectifs



Thèses & HDR



Publications 2012-2017

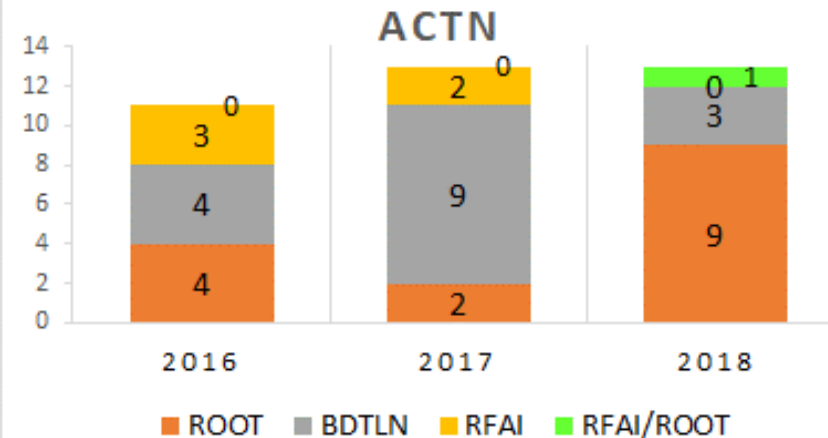
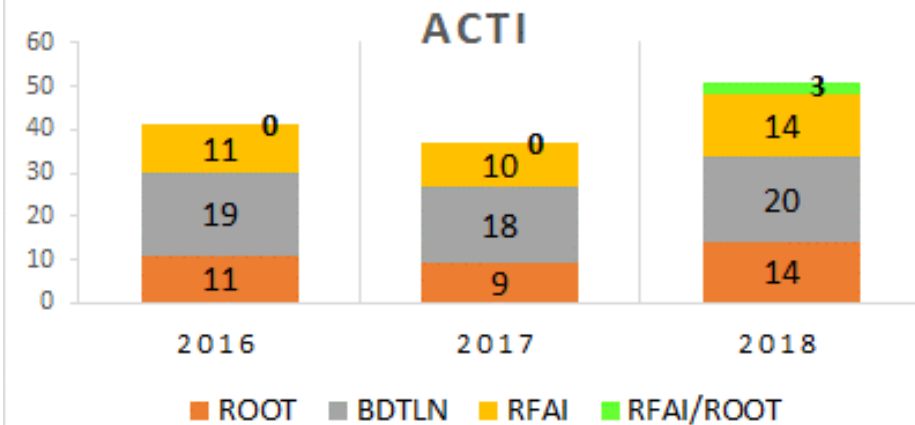
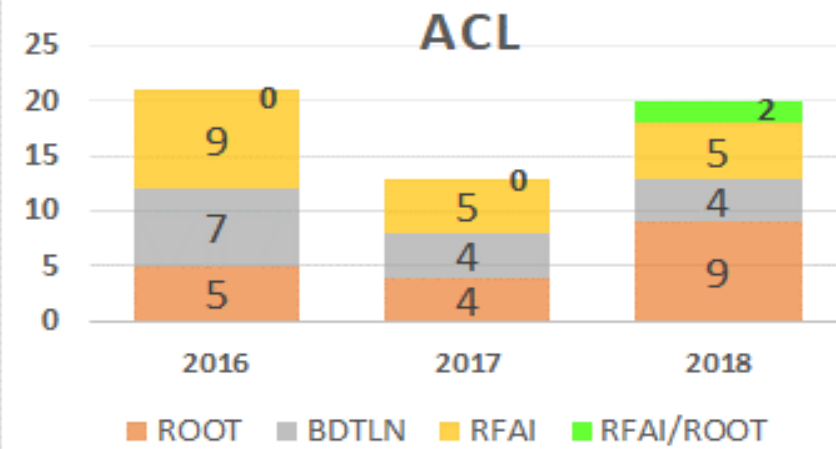


Statistiques HAL LIFAT

BDTLN	2016	2017	2018
ACL	7	4	4
ACTI	19	18	20
ACTN	4	9	3
DO/OS	1	8	6
Autres	2	0	5

RFAI	2016	2017	2018
ACL	9	5	7
ACTI	11	10	17
ACTN	3	2	1
DO/OS	1	0	0
Autres	1	2	1

ROOT	2016	2017	2018
ACL	5	4	11
ACTI	11	9	17
ACTN	4	2	10
DO/OS	1	0	0
Autres	1	4	3



Publications

- Rappel : une part du budget est réservée pour faire appel aux services d'éditeurs professionnels pour la correction de l'anglais
 - Articles à destination des revues
 - Co-signées par un doctorant

English Language Editing

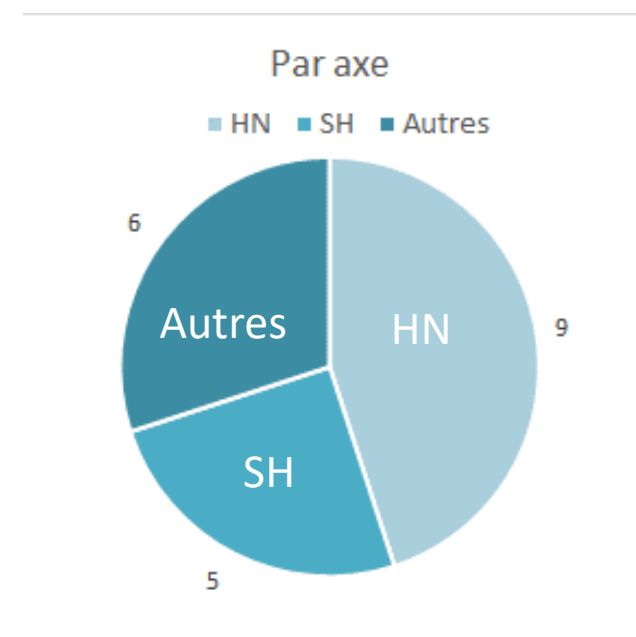
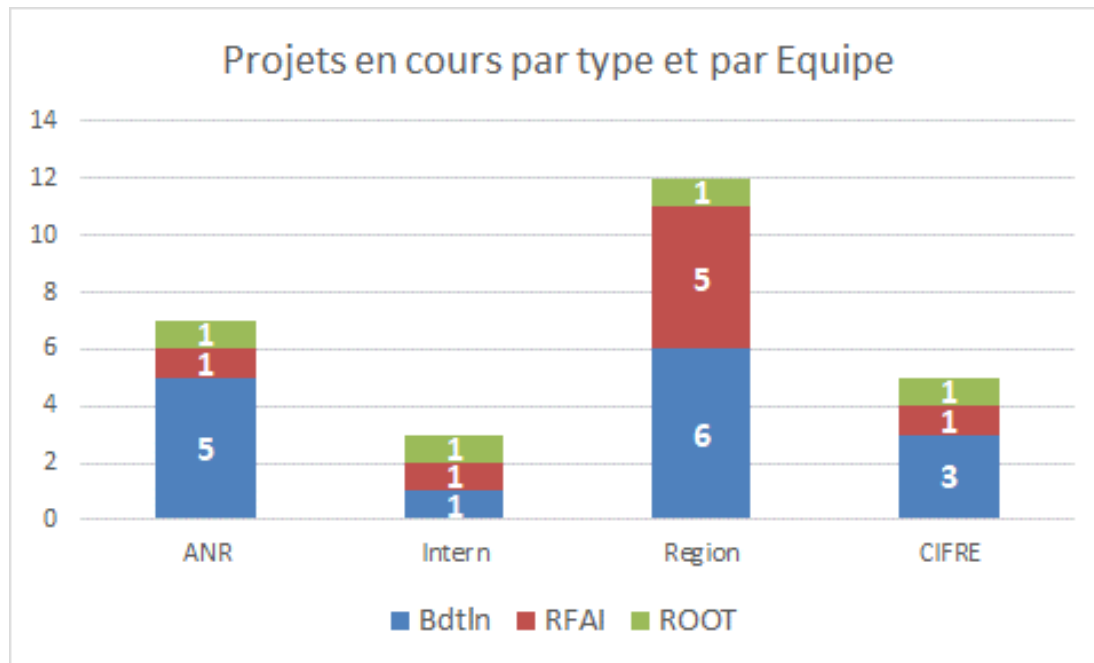
Ensure your manuscript is written in the correct scientific English before submission. We will do the language editing and make sure that is free of grammatical and spelling errors within **6 business days**.



- ✓ Editing to proper scientific American or British English
- ✓ Experts in your field of study from top universities
- ✓ All work completed within **6 business days**
- ✓ **Exclusive Guarantee:** free re-editing or money back
- ✓ Prices from € 150 per manuscript or [see our group deals](#)

Projets en cours

	ANR		Intern		Region		CIFRE		Par axes	
BdtIn	5	Parseme (HN), Mobikids, Modathom, Semaes (HN) Abliss	1	Ariadne+ (HN)	6	Valmod (HN), Odil, Girafon, Ravioli (HN), PubArchSW (HN), Smartloire (HN)	3	PetitPicot, SAP, Kalidea	9	HN
RFAI	1	Fibratlas (SH)	1	Ifcpar (HN)	5	Caramba, Scan3D (HN), Daneal2 (SH), Fibravasc (SH), Neuro2Co (SH)	1	imascap	5	SH
ROOT	1	eVRD	1	DssEvac	1	DistriChimio (SH)	1	ST	6	Autres



Faits marquants dans les équipes en 2018

- **BDTLN**

- **RFAI**

- **ROOT**

BdTin : qualité des publications

- COLING International Conference on Computational Linguistics A
- ICDM IEEE International Conference on Data Mining A+
- ISWC International Semantic Web Conference A
- NAACL North American Association for Computational Linguistics A
- PKDD Principles and Practice of Knowledge Discovery in DB A
- SDM SIAM International Conference on Data Mining A

- 2 papiers journal Information System A+

BdTin : maquettes formations

- 😞 Résignation à la fin du Master International Erasmus Mundus par manque de moyens humains
- 😞 Résignation à ne pas participer à **l'ouverture** de la 1^{ère} année du Master Humanités Numériques de l'ESI-Pat, car **sans** embauche en informatique
- 😊 Renouveau de la collaboration INSA – Master BDMA
- 😊 Renouveau de la collaboration EPU DI – Master BDMA

BdTin : collaborations

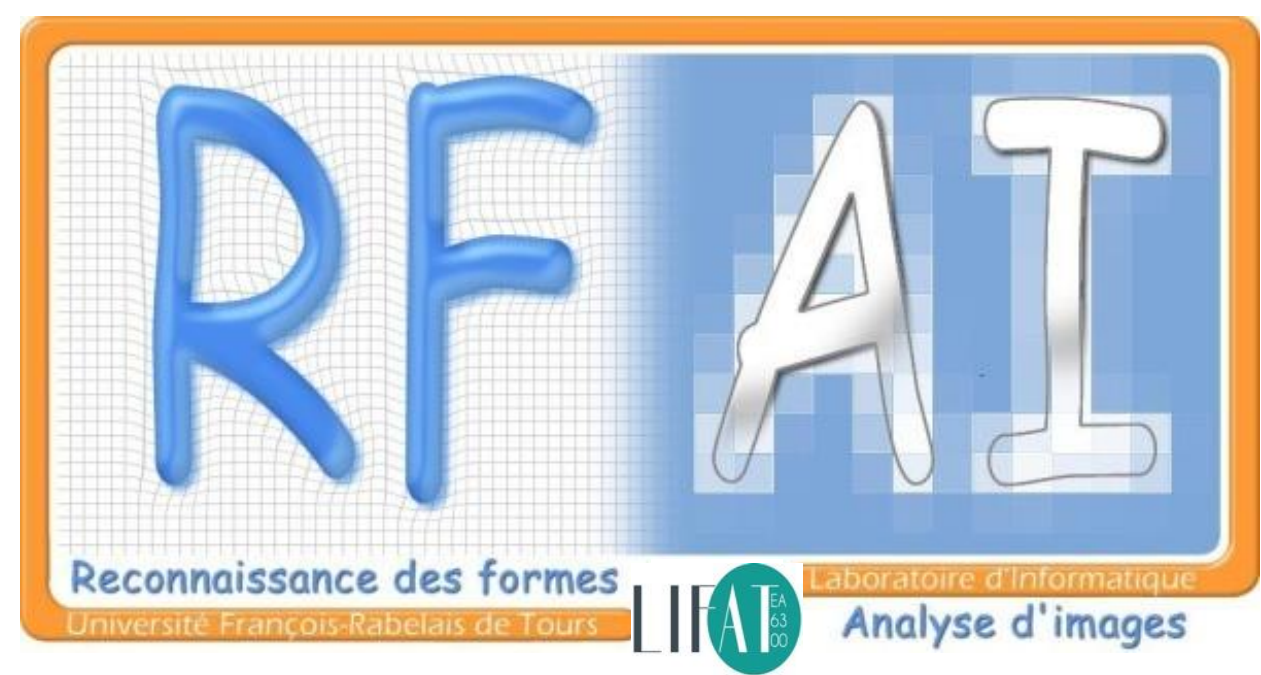
- Entreprises
 - Des CIFRE et des projets étudiants
 - Orléans
 - Fédération ICVL, RITUEL Tours-Blois-Orléans, thèse inter-étab. (Binh) et stages étudiants
 - Internes LIFAT
 - Projet Région Centre SmartLoire, sujets de thèse inter-équipes
 - Autres disciplines
 - Workshop Semantic Web for [Cultural Heritage](#)
 - Projets ANR => 2 nouveaux, 4 portés par [disciplines SHS](#), 4 portés par [CNRS](#)
 - [Parseme-FR](#) : LIGM Traitement Automatique des Langues Naturelles
 - [MobiKids](#) : [ESO Géographie](#), [Sociologie](#)
 - [Talad](#) : [AGORA Lettres](#), [Sciences Humaines et Sociales](#)
- [Abliss](#) : [INRA Biologie](#)
 - [Sesame](#) : [MAP Architecture](#), [Patrimoine](#), [Archéologie](#)
 - [H2020 Ariadneplus](#) [Archéologie](#)

BdTin : dynamiques internationales

- 😞 Décision de la fin du master International Erasmus Mundus
- 😐 Collaborations avec pays d'Afrique sub-saharienne ouest
- 😊 Collaborations européennes via le LAT (e-infrastructures de recherche, interopérabilité sémantique)
- 😊 Nouveaux accords bi-partites via CRCT Patrick Marcel
- 😊 Réseau solide, croissant, très dynamique sur le thème des entités poly-lexicales

BdTIIn : coordination internationale d'Agata Savary dans le thème des expressions polylexicales

- ❑ [Corpus PARSEME](#) d'expressions polylexicales (version 1.1)
 - 20 langues, 6 M mots, 80 000 expressions annotées, **licence CC**, infrastructure CLARIN (Europe)
- ❑ [Campagne d'évaluation PARSEME](#)
 - outils d'identification automatique d'expressions polylexicales (pour alimenter le corpus PARSEME)
 - 17 systèmes, 13 équipes de 10 pays, 20 langues
- ❑ Système [varIDE](#)
 - thèse de Caroline Pasquer, co-encadrée par A. Savary, J-Y. Antoine et C. Ramisch (Marseille)
 - 5^{ème} place classement global, 1^{ère} en bulgare, 2^{ème} en français, portugais et slovène
 - 3 publications internationales en 2018, dont 2 dans des conférences de rang A
- ❑ Et aussi :
 - cours sur les expressions polylexicales dans l'école d'été ESLLI
 - édition du livre "[Multiword expressions at length and in depth](#)", Language Science Press, Berlin
 - édition des actes du Joint Workshop [LAW-MWE-CxG-2018](#)



(UP)BNQ 2018

Un Petit Bilan Non Quantitatif de 2018

1 nouveau membre

- Eco-responsable
- À la pointe de la technologie
- Renforçant l'axe trait. d'images



Des organisations de congrès



□ SIFED 2018

HOME SIFED PROGRAMME INSCRIPTIONS INFOS PRATIQUES

À venir



Appel à la journée SIFED

SIFED (Symposium International Francophone sur l'Ecrit et le Document), anciennement CIFED, est organisé par le GRCE (Groupe de Recherche en Communication Ecrite : <http://grce.labri.fr>) depuis 1990. Cet événement a toujours eut pour ambition de fédérer les chercheurs (jeunes chercheurs, chercheurs séniors, académiques et industriels) intéressés par les travaux autour de l'analyse de documents et de l'écriture, en particulier sur les problématiques d'analyse et de traitement

□ GBR 2019: 19-21/06

Deadline: 12/12/2018

□ ICPRS 2019: 8-10/07

Deadline: 13/03/2019



MAIN MENU

Home

The Workshop ▾

Attendees ▾

Sponsors ▾

HELP

@ Contact

Home

IAPR International workshop on Graph-Based Representation

GbR is a biennial workshop organized by the 15th Technical Committee of IAPR, aimed at encouraging research works in Pattern Recognition and Image Analysis within the graph theory framework. The 12th edition will be held in Tours (France), from June 19 to June 21, 2019.

This workshop series traditionally provides a forum for presenting and

News :

Papers confere submit version Issue o based P Pattern will be Recog

Call fo



ICPRS2019 International Conference on Pattern Recognition Systems

8-10 July 2019, Tours (France)



Home

Call for Papers

Information for Authors

Topics

ISBNs

Programme

Registration

Keynotes

Venue

10th International Conference on Pattern Recognition Systems

8-10 July 2019, Tours, France

The 10th International Conference on Pattern Recognition Systems (ICPRS) is an annual event that follows ICPRS-18, ICPRS-17 and ICPRS-16, a continuation of the successful Chilean Conference on Pattern Recognition that reached its 6th edition in 2014. In 2019 it is organised by the University of Tours (France) and the Chilean Association for Pattern Recognition (ACHIIP, a member of the IAPR) and sponsored by the Vision and Imaging Professional Network of the **Institution of Engineering and Technology (IET)** who will publish its proceedings. Papers deemed to be of the required standard and presented at the conference, will be indexed by INSPEC and, through it, normally by **IEEE Xplore** and **Scopus** (provided that at least one author registers and presents the work at the conference). All paper submissions will be submitted via **Confool** to be peer-reviewed by an international panel of experts. Excellent papers will be encouraged to submit extended versions for consideration in an IET JCR peer-reviewed journal (e.g. **IET Computer Vision Journal**, **IET Image Processing Journal** or **IET Biometrics Journal**).

Related Links

IAPR

Video Datasets

CIARP-18

Visor: Video Surveillance Online Repository

IET's Computer Vision Journal

IET's Image

Des mobilités entrantes et sortantes ...

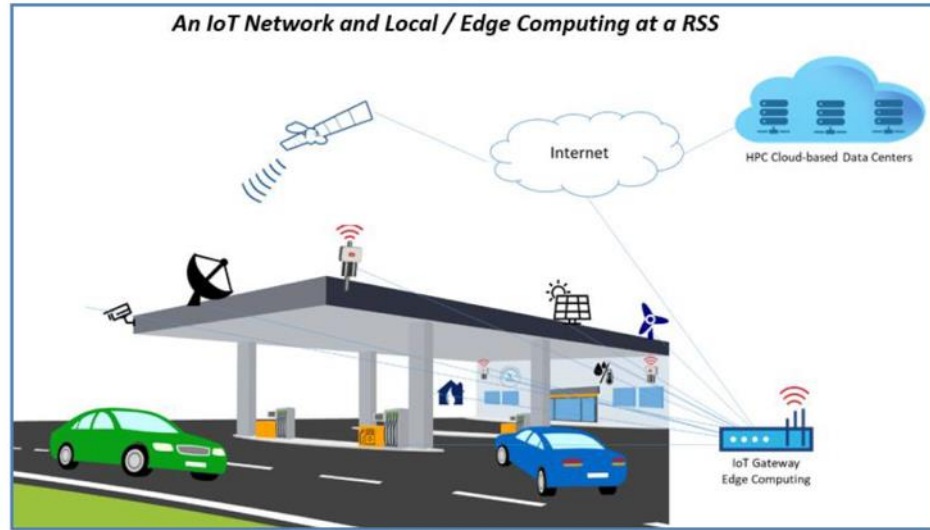
□ **Nouvelles et renforcées**

- Milan

□ **Débouchant sur des projets concrets**

- Projet Européen ADAM-IoT déposé

Advanced Data Analytics Models on fuelling stations for the Intelligence of Thing

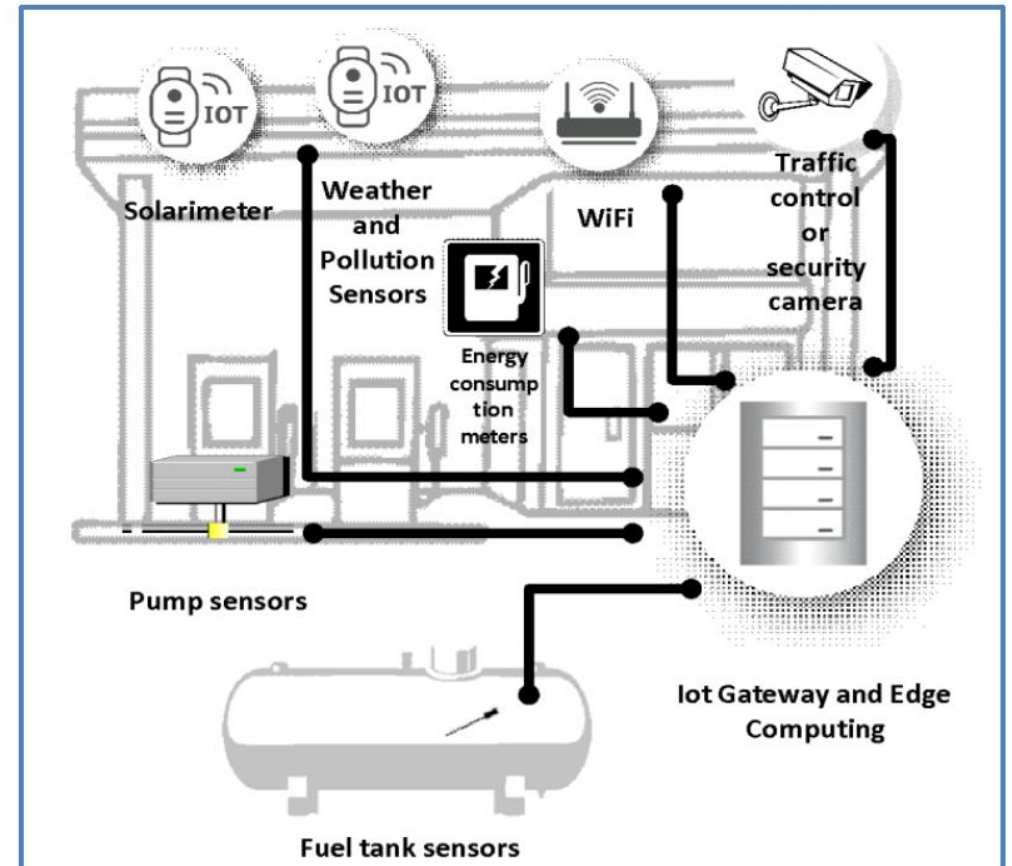


□ Video Analysis

- Tracking multiple objects (Graph-based methods)
- Video Semantic segmentation
- Characterization of the flows (car and people)
- Video Anomaly detection

□ Applications

- Illegal Uturns, sudden movements, crashes detection
- Vehicles classification (family car, SUV, TIR, VAN, autobus)
- Road occupancy estimation



Des mobilités entrantes et sortantes ...

□ Nouvelles et renforcées

- Milan
- Hong Duc University (HDU)

□ Débouchant sur des projets concrets

- Projet Européen ADAM-IoT déposé
- MoU avec HDU
 - Programme postdoctoral Vietnamien 2395
 - Collaboration/contrat avec le HDCI (CETU like spécialisé dans le traitement vidéo temps-réel)
 - Collaboration pour la mise en place de la Start-Up Todd.tv

Projet Startup Todd.tv

Associés:

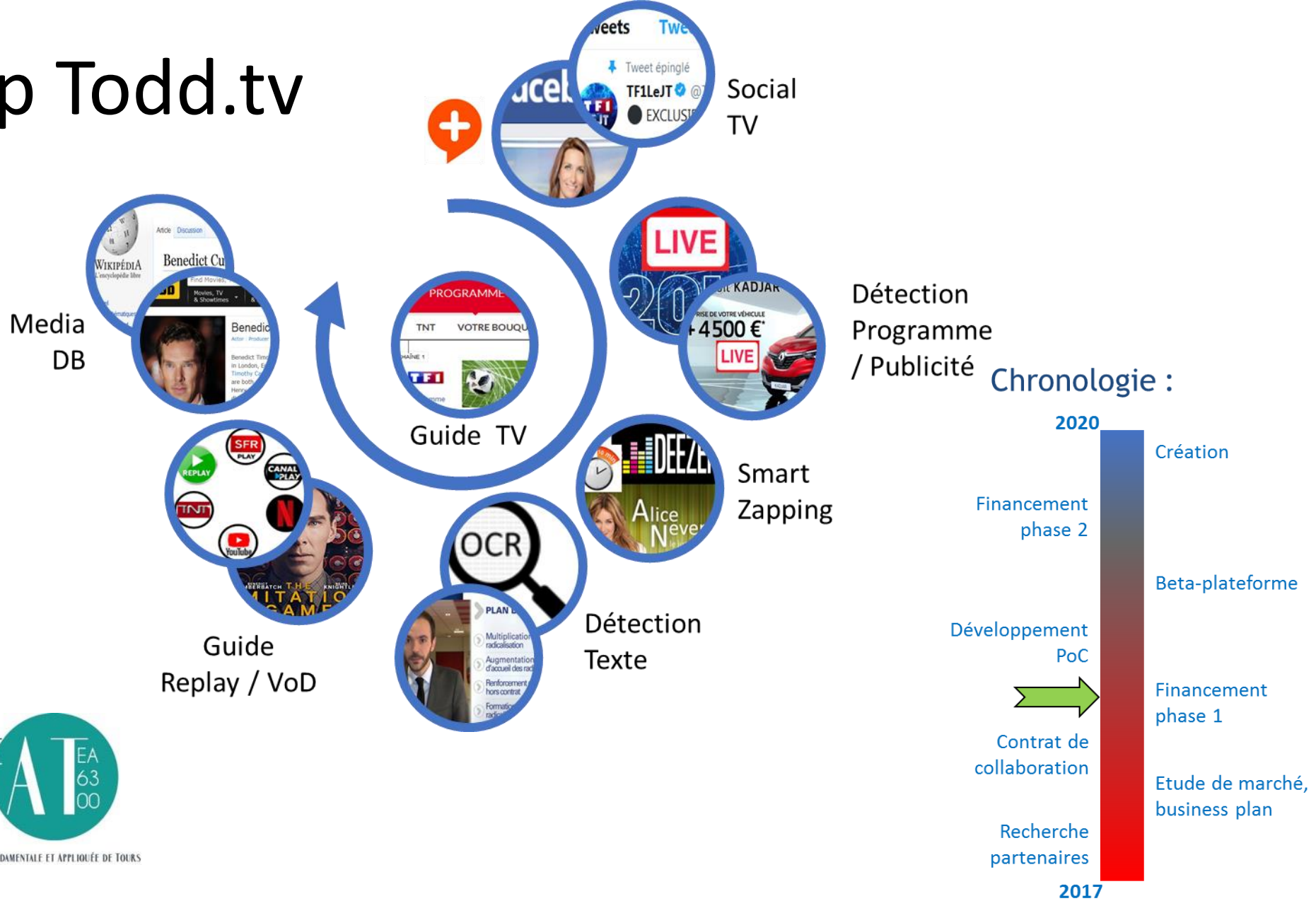


JORDAN
Nicot



MATHIEU
Delalandre

Partenaires :

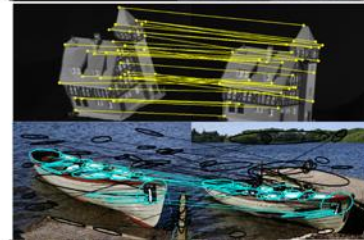
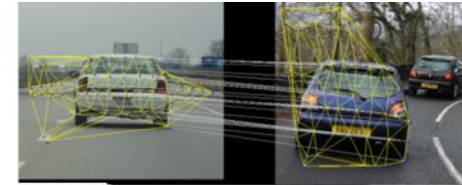
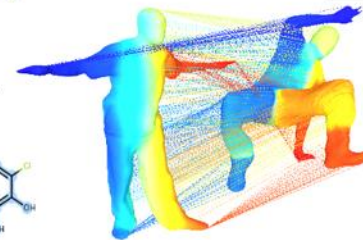
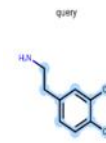
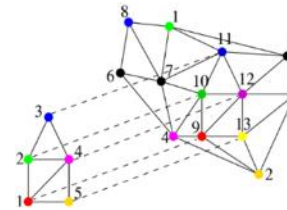


Des contributions scientifiques...

□ *On the solution of Error-Tolerant Graph Matching problems*

■ Thèse de Mostafa Darwiche (R. Raveau, D. Conte, V. T'kindt)

- Renforcement rapprochement RO-PR
- Objectif : calculer la distance entre deux graphes représentant deux objets ou un objet et un modèle
- Solution usuelle :
 - calcule de la Graph Edit Distance (GED)
 - Verrou = complexité



□ Solutions apportées : usage de heuristiques

- Exploration de l'espace des solutions par recherche locale, focalisée sur les zones d'intérêts
- 2 revues, 4 conférences ; sources en ligne (bientôt ?) : <https://sites.google.com/site/gedlocbra/>

ERL CNRS 7002
*Recherche Opérationnelle, Ordonnancement et
Transport.*

Faits marquants en 2018

Thématiques et projets

- **RO et ML :**
 - Vers de nouvelles méthodes d'optimisation : projet ANR LOR, échanges de chercheurs (Politecnico di Torino), collaborations avec RFAI et le LITIS.
 - Résolution de problèmes de GM: soutenance de thèse de M. Darwiche (RFAI-ROOT).
- **Ordonnancement et Transport intégrés pour les systèmes de Santé** : préparation des chimiothérapies / projet Région Centre 2017 (thèse A. Robbes sept 2018)

Projets ANR ZeBULON, ANR LOR, « Make our planet great again » : déposés mais non retenus.

Manifestations et réseaux

- **7th Int. Workshop on Matheuristics** :
 - 25 participants,
 - Support : EURO, EU/ME, ROADEF, GDR RO, Univ. Tours, Polytech Tours, LIFAT.
 - *Special Issue of Journal of Heuristics*.
- **GT ROSA** : organisation de 2 journées,
- **Journée thématique ICVL HPDA**, en partenariat avec le LIFO.
- **RTR DIAMS** : proposition de projets,
 - MAOA : conception de nouveaux outils et méthodes d'IA relevant de l'interaction entre ML et RO,
 - HPDA : mise en œuvre efficace des approches HPC et Big Data,

Collaborations industrielles

- **ST Microelectronics (Tours)** :
 - CIFRE et projet RC (en prep.),
- **SANOFI (Tours)** : CIFRE non aboutie par manque de bons candidats,
- **AGILEO (Poitiers)** : CIFRE non aboutie par manque de bons candidats,
- **En démarrage** :
 - SNCF (St PdC),
 - FICO (USA),
 - CHRU Tours,
 - KEOLIS (Tours),
 - SHICK-ESTEVE (Bourges).

Ressources humaines

- **Permanents : évolutions**
 - JE Mendoza : Prof à HEC Montréal,
 - JC Billaut : VP Recherche, Univ. Tours,
 - Arrivée de P. Desport (IUT Blois),
- **ATER et Post-docs** :
 - T. Rault (ATER INSA CVL puis Polytech Tours),
 - K. Hadj Salhem (ATER Polytech Tours),
 - V. Duc Minh (post-doc projet SmartLoire),
- **Studium « Professorship »** : F. Della Croce (Italie), non retenu.
- **Mobilités entrantes : 29 semaines**
 - **G. Laporte**, S Pelletier (HEC Montréal, Canada), A. Abdellatif (ENI Monastir, Tunisie), **F. Della Croce**, R. Scatamacchia, R Sciano di Scola (Politecnico di Torino, Italie), **P. van Hentenryck** (Georgia Tech, USA), CM. Dhib (Ec. Polytechnique Nouakchott, Mauritanie)
- **Mobilités sortantes : 11 semaines**
 - V. T'kindt : Politecnico di Torino (Italie),
 - JE Mendoza : Univ. Milan (Italie), Univ. St Louis (USA),

Bilan par axes fédérateurs

Trois thèmes fédérateurs

- Humanités Numériques
- Santé et Handicap
- Masses de données et calcul haute performance

Humanités Numériques : Introduction

- ❑ **Définition générale** : activités de recherche au croisement de l'informatique et des arts, lettres, sciences humaines et sociales considérant une dimension culturelle et patrimoniale.
- ❑ **Définition pour le LIFAT** : travaux en informatique dans des projets avec des partenaires SHS, sur leurs problématiques nécessitant le support de l'informatique.
- ❑ **Partenaires** :
 - Régionaux: CITERES (LAT, IPAPE, EMAM), LLL, CESR, ...
 - Nationaux et internationaux: nombreux, cf. partenaires cités par la suite
- ❑ **Caractéristiques** :
 - variété des données et des formats dont textes, images, sons, etc.
 - variétés des objectifs dont représentation, intégration, fouille, analyse, visualisation, etc.

HN : Projets en cours

Titre	Financement	Partenaires SHS
AriadnePlus	H2020	CITERES, etc.
Mobi'kids	ANR	UMR AAU (Ambiances Architectures Urbanités) et UMR PACTE, UMR ESO Espaces et SOciétés, Rennes, ACtion politique, TErritoires, Grenoble
MODATHOM	ANR	UMR CITERES LAT, UMR ArAr (Lyon), EFEO (Paris)
SESAMES	ANR	UMR CITERES LAT, UMR MAP (Marseille)

Titre	Financement	Partenaires SHS
SmartLoire	APR IR	UMR CITERES IPAPE
PubArchSW	APR	UMR LLL
RAVIOLI + ODIL	APR	UMR LLL
VisIT + Vitrail	APR IR	CESR, Château de Loches, Musées des Beaux Arts de Tours
Climenvi	PEI	CA41, CA18, viticulteurs, CITERES, Lycée viticole
VALMOD	APR	UMR CESR, Domaine de Chambord
Plateforme Ipat	ARD I-Pat	UMR CESR

HN : Rayonnement, formation

□ Participation à l'ARD I-Pat

- Participation au Comité de Pilotage
- Support scientifique Plateforme données hétérogènes
- Participation au programme Bibliothèques Virtuelles Humanistes (BVH) du CESR (stage RTR MicroEyes)

□ Participation / organisation conférences et workshops

- Groupe de travail DAHLIA - Association EGC
- Workshop Semantic Web for Cultural Heritage et autres ?





HN : Perspectives

- Correspondants HN ?
- Soumissions de projets






Titre	Financement	Partenaires SHS
BibliMos	International	UMR CITERES EMAM (Mauritanie, Union Européenne)
GénéaLIRE 2	ANR	EHESS, Geneanet

- Master Humanités Numériques
 - Ouverture du M2
 - Poste MCF 27 CESR-LIFAT ???
- EUR I-Pat
 - ARD I-Pat, Université de Tours et nombreux autres partenaires :
 - Déposé en 2017, non retenu, sera redéposé (en 2019 ?)
 - LIFAT membre du Comité de pilotage ?







Thème Santé et Handicap – Bilan projet 2018

	Titre	Descriptif	Personnes	Partenaires	Infos.	
BdTIn	Predict4All	Adaptation système d'aide à la communication aux personnes dyslexiques	- J.-Y. Antoine - A. Lefeuvre-Haltermeyer (LIFO)	- Centre de Kerpape - Hôpital de Garches	- Projet financé par la fondation Bennetot - Débuté en sept. 2018	
BdTIn	Smart Ambulance	Fouille de trajectoire d'ambulances connectées	- L. Etienne - T. Dovegele - F. Bisone (PhD)	- Groupe Gruau - SDIS37	- Thèse CIFRE	 1  1
ROOT	Urgences-Santé	Gestion des ambulances des services pré-hospitaliers d'urgences.	- V. Bélanger (Mtl) - Y. Kergosien - A. Ruiz (Qc)	- CIRRELT	- Fil rouge	 2
ROOT	OFPA	Optimisation des Flux Patient en Ambulatoire	- E. Aguilar (Mex.) - J.-C. Billaut - V. Boyer (Mex.) - Y. Kergosien	- APHP	- Bourse Conacyt - Soumission d'un Projet ANR	 1

Thème Santé et Handicap – Bilan projet 2018

	Titre	Descriptif	Personnes	Partenaires	Infos.	
ROOT	Chimio	Outils d'aide à la décision pour la production, gestion des stocks et livraison des chimiothérapies	- J.-C. Billaut - Y. Kergosien - A. Robbes	- Service Oncologie (CHRU de Tours) - Eticsys	- Projet région	 1  1
ROOT	ROSa	Resp. groupe de travail du GDR-RO	- T. Garaix - Y. Kergosien	- LIMOS	- Orga. 2 journées conf. - Semi-Plénière MOSIM	 3
RFAI	FIBRAVAS	Caractérisation automatisée de la vascularisation cérébrale	- G. Venturini - R. Raveaux	- INSERM - CEA - ILIAD3	- Projet région en cours - Participation ILIAD3	
RFAI	Neuro2Co	NEUROBiologie des Comportements des animaux, démarche de sciences participatives au collège	- J.Y. Ramel - T. Brouard - G. Galisot	- INRA - INSERM - Beauval - Neurospin	- Projet région en cours - Logiciel en cours de transfert (CETU ILAID3)	 2  5

Thème Santé et Handicap – Bilan projet 2018

Titre	Descriptif	Personnes	Partenaires	Infos.	
RFAI IMASCAP	Chirurgie de l'épaule et réalité virtuelle	- J. Y. Ramel - M. Slimane - J. Berhouet - D. Boas	- Imascap - CHRU de Tours	- Thèse CIFRE	 1  3
RFAI DANIEAL2	Détection et Analyse des Nerfs dans les Image Echographiques pour l'Anesthésie Locorégionale	- D. Conte - P. Makris - X. Cortés (Esp)	- Le PRISME (Orléans) - Medipole Garonne (Toulouse) - AdecoTech	- Projet Région (début 2016, continuation du projet DANIEAL)	 1  1 thèse
RFAI OTITE4D	Analyse d'images TEP 4D	- H. Cardot - M. Hidane	- MAMPO (Orléans)	Projet Région	 1
RFAI SFR Neuro-imagerie	Participation au comité de direction et comité scientifique	- JY RAMEL - Pascal MAKRIS	- INSERM - CHRU Tours et Poitiers - INRA Nouzilly		 1

Thème Santé et Handicap – Bilan projet 2018

Titre	Descriptif	Personnes	Partenaires	Infos.
Journée IA et santé IFRSS 2018 RFAI	Présentations sur l'IA pour la santé (RA pour la chirurgie)	<ul style="list-style-type: none"> - M. Slimane - JY RAMEL - N RAGOT 	Imascap, PolytechTours	
Handicap 2018 RFAI	Analyse d'images pour l'handicap : - reconnaissance d'émotions pour l'aide aux personnes handicapées - Diagnostic de l'autisme par analyse de mouvements des yeux	<ul style="list-style-type: none"> - M. Slimane - D. Conte - P. Gaucher - N. Monmarché - G. Boccignone (It) - C. Klein (All) 	<ul style="list-style-type: none"> - Università di Milano - Universitäts klinikum Freiburg 	- Organisation d'une conférence à Paris 1 thèse
IFRATH RFAI	Présidence de l'Institut Fédératif de Recherche sur les Aides Techniques pour le Handicap	<ul style="list-style-type: none"> - M. Slimane - P. Gaucher - N. Monmarché - D. Conte - JY Ramel - N Ragot 	11 universités	Organisation journée JCJC en juin 2019 Organisation d'une journée IA pour le Handicap en mai 2019

Bilan ICVL 2018

- Fait marquant : montage d'une proposition de **Réseau Thématique Régional DIAMS** (Données, Intelligence Artificielle, Modélisation , Simulation)
 - Montage bottom-up : appel à sous-réseaux, 29 soumissions, 26 retenues
 - 33 laboratoires de recherche, 44 entreprises
 - Groupement des soumissions en 4 compétences :
 - Modélisation, simulation
 - Traitement des données
 - Apprentissage, optimisation, aide à la décision
 - Éthique, bonnes pratiques scientifiques

Bilan ICVL 2018

- RTR DIAMS - calendrier
 - Coordination : LIFO (Mirian, Christel) + LIFAT (Donatello, Agata) + Institut Denis Piosson (Romain Abraham)
 - soumission de la lettre d'intention en septembre 2018
 - la région: sélection de 4 propositions RTR (sur quelque dizaines reçues), une sélection conditionnelle (DIAMS)
 - nouvelle version de la lettre d'intension (structuration simplifiée, budget réduit et adapté) soumise en octobre
 - pas de nouvelles depuis, pas de date de notification connue

Bilan ICVL 2018

- Autres activités
 - 1 thèse co-encadrée LIFO/LIFAT, soutenue le 3 décembre : **Thanh Binh Nguyen** (co-encadré par Mirian Halfeld et Béatrice Markhoff)
 - 3 stages co-encadrés LIFO/LIFAT
 - journée des doctorants LIFO/LIFAT, le 28 novembre : 20 personnes
 - JIRC, le 29 novembre :
 - 69 inscrits,
 - 2 keynotes,
 - 1 conférencier étranger (Indonésie),
 - 6 présentateurs des labos hors ICVL (partenaires RTR DIAMS)
 - 3 présentation des travaux LIFO/LIFAT
 - Point for sur la thématique images

Bilan ICVL 2018

- Manifestations soutenues par l'ICVL
 - 11th International Symposium on High-Level Parallel Programming and Applications (**HLPP 2018**): 12-13 July 2018, **Orléans**
 - 16th International Conference on High Performance Computing & Simulation (**HPCS 2018**): 16-20 July, 2018, **Orléans**
 - Journée de l'informatique pour les enseignants des lycées de la région Centre-Val de Loire: May/June 2018, **Orléans**
 - French symposium on text and document analysis (Symposium francophone sur l'analyse de l'écrit et des documents, **SIFED 2018**): June 2018, **Tours**

Bilan ICVL 2018

- Projets commun LIFO/LIFAT en cours
 - Internationaux :
 - Master Erasmus + BDMA (Big Data Management and Aalytics) 2017-...
 - Nationaux
 - ANR PARSEME-FR (2016-2010)
 -
 - Régionaux
 - RTR Image (2014-2018), RTR Risque (2014-2018)
 - ODIL (2016-2018)
 - **Autres ?**
- **Nouvelles co-publications ?**

Bilan CETU ILIAD3

❑ **Faits marquants 2018:**

- Mai-Sept 2018: Exposition “Sculpturoscope” Musée des Beaux Arts
 - ❑ Issu du Projet Sculpture 3D (LIFAT/CESR/Musée des Beaux Arts)
- Depuis Sept 2018: Résidence d’Artiste de l’Université de Tours (en cours)

❑ **Activités: Implications dans les projets en cours**

- Fibratlas II, ANR: validation de tractographie, Biomedical (LIFAT/CEA/INSERM/Harvard)
 - ❑ *Périmètre CETU*: Mise à disposition des données web, viewers en ligne
 - ❑ *Ressources*: 10 mois IR
- FibraVasc, APR: reconstruction du réseau veineux cérébral (LIFAT/CEA/INSERM/ILIAD3)
 - ❑ *Périmètre CETU*: Reconstruction 3D depuis coupes sériées, extraction de l’arbre vasculaire
 - ❑ *Ressources*: 12 mois IR
- ViSIT, APR: Loches, reconnaissance d’images, Visite interactive au Donjon de Loches - application Réalité Augmentée (LIFAT/CESR/ILIAD3)
 - ❑ *Périmètre CETU*: Conception développement de l’application mobile de RA
 - ❑ *Ressources*: ASI 10 mois + IR 10 mois

Bilan CETU ILIAD3

- Vitrail, APR: Etude des vitraux en Région Centre (CESR/ Drac/ ILIAD3)
 - *Périmètre*: Numérisation, Photos 360, application
 - *Ressources*: ASI 3 mois, IR 6 mois
- Vivamemori, APR: Valorisation du patrimoine industriel Val de Bois, Cher.
 - *Périmètre*: Numérisation 3D d'outils, application pour musée
 - *Ressources*: IR 4 mois

□ **Activités: Prestations**

- LIFAT: prototype logiciel issu du projet NeuroGeo (APR) puis Neuro2Co (APR)
 - Réponse AO Projet pre-maturation (Cvalo)
- I-Pat: Chambord 2019, exposition à venir en mai 2019

Bilan CETU **ILIAD3**

□ **Personnel & Financier**

- RH
 - 1 IR
 - 1 ASI recruté fin d'année
- Financier
 - Auto-financement **complet** en 2018, mais d'ores et déjà pour 2019 et 2020

□ **Prospections**

- Participation aux RDV Carnot R&D à Lyon (oct2018)
- Soumission APR IR 2019
 - Piège Connecté, Biologie de l'insecte (Innophyt/IRBI/LIFAT/ILIAD3)
 - Cathédrale de Chartres, Histoire de l'art, (CESR/Drac CVL/ ILIAD3)
 - Tractus Genital ovin, Biologie, (INRA/ILIAD3)
- Discussions/Contact Potentielles Prestations
 - DRAC Pays de Loire, CEA, Flagtown, SOM Ortec Group

Bilan CETU **ILIAD**➤

□ **En Résumé**

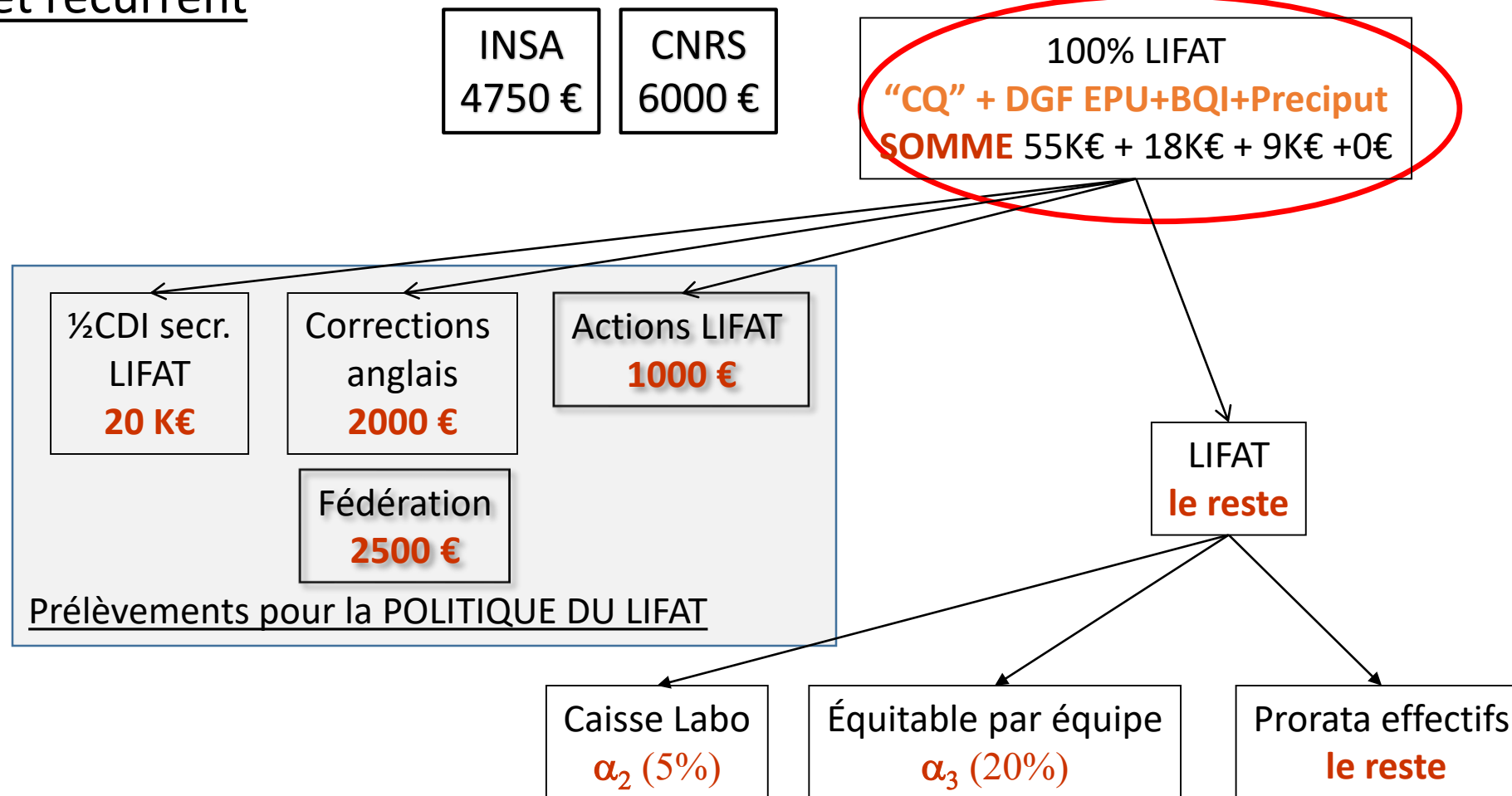
- Productions visibles localement (expos Tours, Chambord)
- Compétences reconnues (partenaires actuels)
- 1 ANR, 4 APR en cours, 3 APR soumis
- Auto-financement atteint

□ **Stratégie/Objectifs 2019**

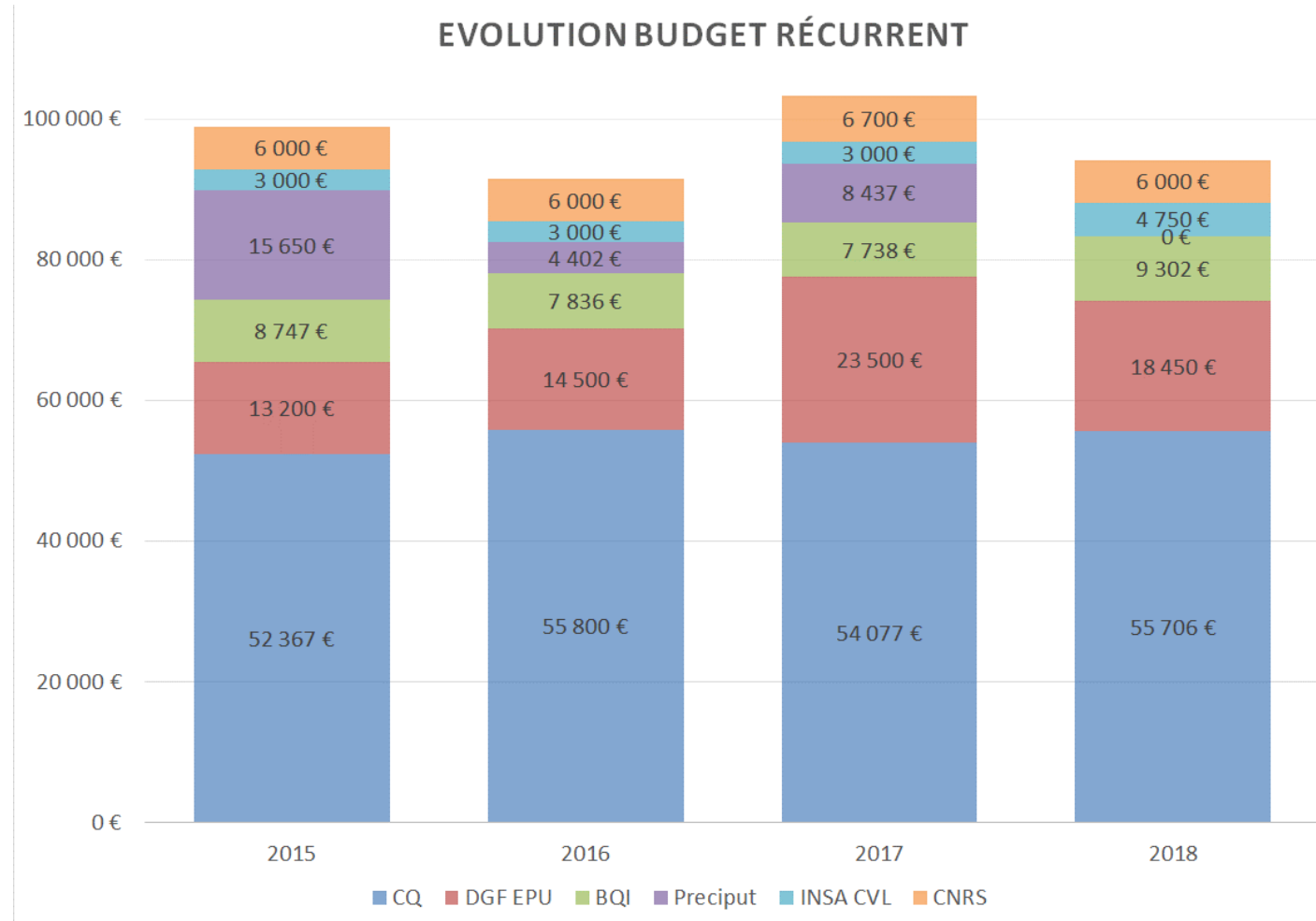
- Ressources RH
 - Pérennisation de l'activité avec un poste IR en CDI
- Actions de protection logicielle
- Poursuite des actions de communication, renforcement de la visibilité
 - Forum industriels
- Augmentation du volume de prestations

Budget (rappel et bilan 2018)

Budget récurrent



Budget (rappel et bilan 2018)



Bilan Budget 2018

Les alphas pour 2018

- α_1 (caisse LIFAT - budgets fléchés) = 0%
- α_2 (caisse Labo) = 5% de S
- X = 20000 € (salaire) + 2500 € (ICVL)
- Y = 2000 € (correction anglais)
- Z = 1000 € (action LIFAT)
- Z + Y = 3 K€
- S = 82K€ - X
- S - C_L = 52K€ partagés entre les équipes

Caisse LIFAT prévisionnel dec 2017

$$C_L = 3 \text{ K€} + 5\% \times S$$

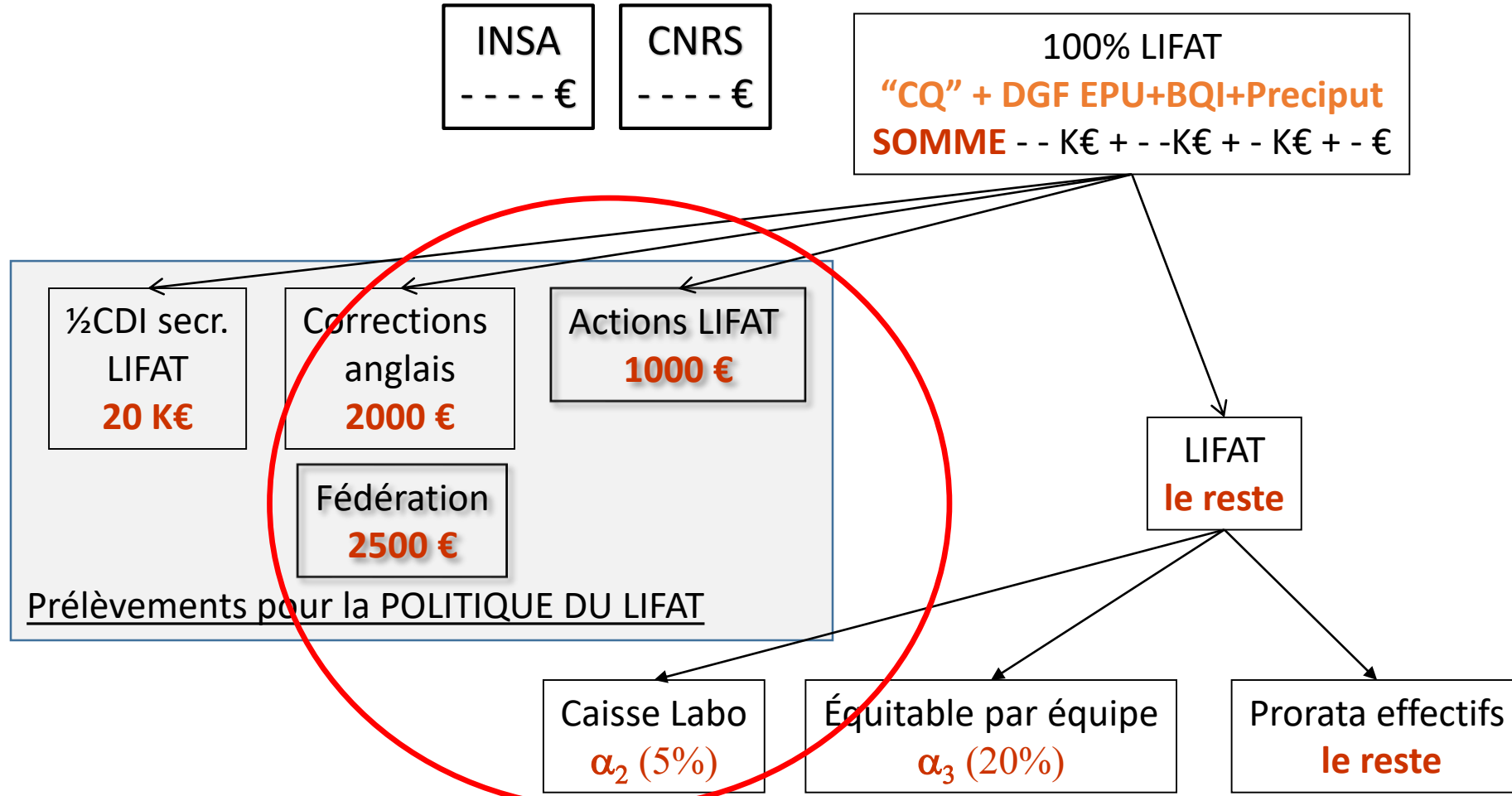
$$C_L = 6 \text{ K€}$$

Dépenses réelles Caisse Lifat

2018	
Intitulé	Montant
Fournitures, Equipements secretariat	
Petits materiels	500
Impressions	1200
PC	0
Adhésion Assoc	
SIF	250
Aides aux doctorants	
Traductions (300 a 500)	1500
Deplacement Doctorants (forum & formations ED, ICVL, ...)	400
Deplacements, reunions	
Deplacement reunions LIFAT (internes et exteieures)	1150
Deplacements JIRC	250
Soutien actions LIFAT	
Inscription Conf theme HN	610
invitations speakers seminaires, HCERES, ...	300
traiteurs AG, journées doct, autres	2600
CNU, ...	0
TOTAL	8760

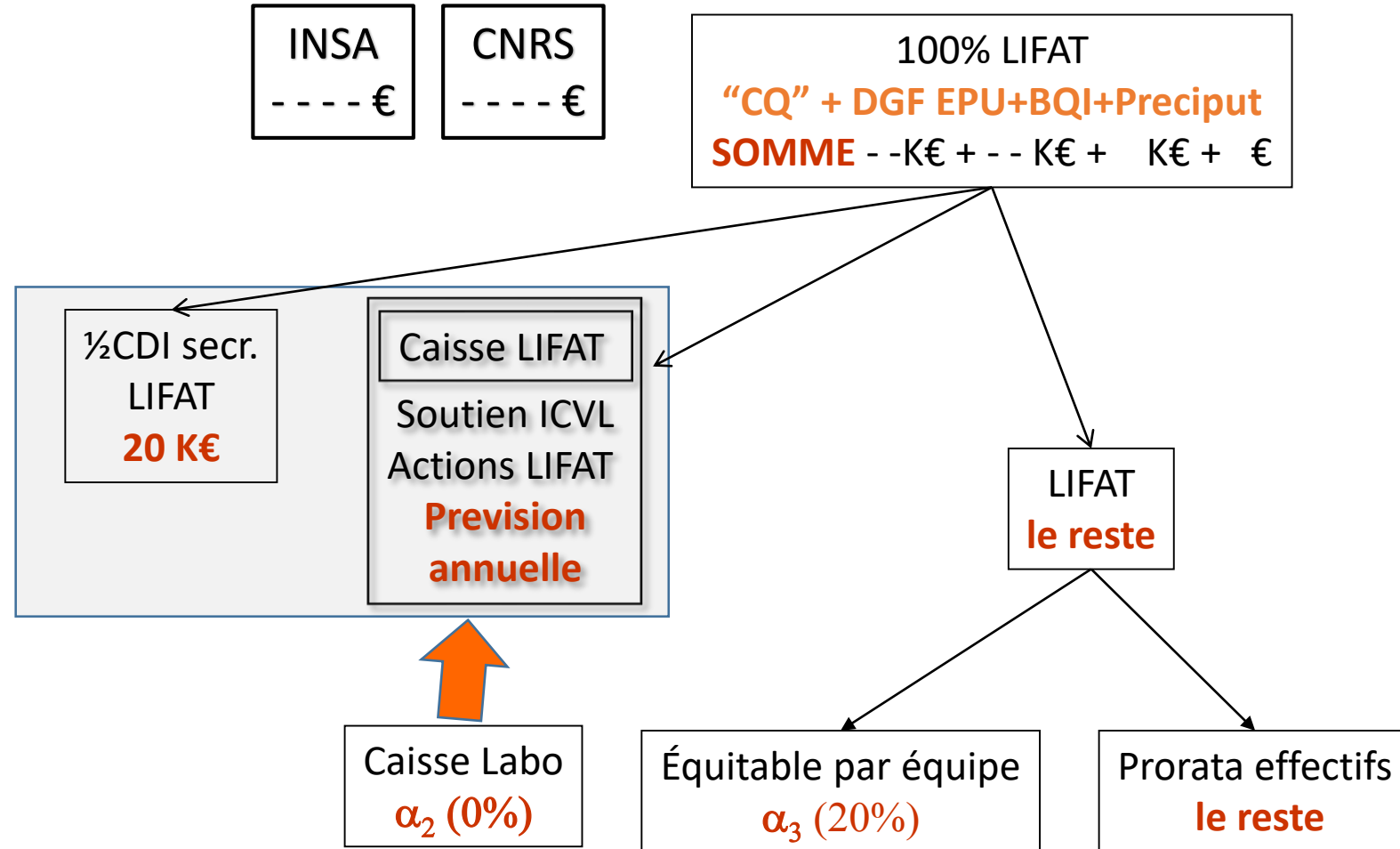
Coefficients 2019 – Propositions ?

Budget récurrent



Coefficients 2019 – Propositions ?

Budget récurrent



VOTE ?

Les alphas pour 2019

- α_1 (caisse Labo - budgets fléchés) = 0%
- α_2 (caisse Labo) = 0%
- Prévisionnel en salaire = 20 000 €
- Soutien ICVL inclus dans Caisse labo

VOTE: Adopté à l'unanimité

Prévisionnel Caisse LIFAT 2019 → → →

- 2500 € pour ICVL reconduit pour 2019
- 2500 € pour soutien action LIFAT pour un séminaire scientifique au vert en juin
- Prévisionnel 2019 = 13 550 K€

VOTE: 0 contre – 1 abstention → Adopté

2018		2019
Intitulé	Montant	Prévisionnel
Fournitures, Equipements secretariat		1800
Petits materiels	500	
Impressions	1200	
PC	0	
Adhésion Assoc, fédération ICVL		
Soutien Fédération ICVL		2500
SIF	250	250
Aides aux doctorants		2000
Traductions (300 a 500)	1500	
Deplacement Doctorants (forum & formations ED, ICVL, ...)	400	
Deplacements, reunions		2000
Deplacement reunions LIFAT (internes et exteieures)	1150	
Deplacements JIRC	250	
Soutien actions LIFAT		2500
Inscription Conf theme HN	610	
invitations speakers seminaires, HCERES, ...	300	
traiteurs AG, journées doct, autres	2600	2500
CNU, ...	0	
TOTAL	8760	13550

3 mois après l'élection....

- ❑ Sur l'objectif de rétablir un climat de **confiance** et de **sérénité** au sein du laboratoire
 1. En développant les moments d'échanges entre collègues
 - ❑ Par la mise en place de **groupes de travail** (pour la gouvernance du LIFAT)
 - **GT Harmonie** (avec 2 réunions depuis octobre et une prochaine le 17 décembre)
 - **GT Stratégie** (avec 2 réunions depuis octobre et une prochaine le 17 décembre)
 - **GT Formation** (avec 1 réunion depuis octobre)
 - ❑ Par la mise en place d'un **séminaire LIFAT** (pour la vie scientifique du LIFAT)
 - Au printemps dans un lieu extérieur à déterminer

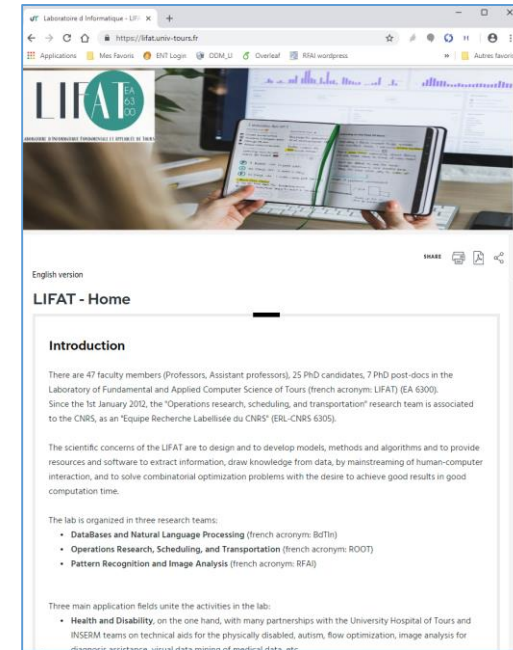
3 mois après l'élection....

- ❑ Sur l'objectif de rétablir un climat de **confiance** et de **sérénité** au sein du laboratoire
 - 2. En décloisonnant l'organisation du LIFAT en équipes
 - ❑ Pour renforcer le sentiment d'appartenance au LIFAT
 - ❑ **En favorisant les travaux inter-équipes**
 - Avec un nombre plus importants de thèses inter-équipes : une nouvelle horloge et un nouveau mode de gestion proposé par le **GT Harmonie** et validés par le conseil du LIFAT
 - Via la mise en place par le **GT Stratégie** d'un questionnaire en ligne sur la mise en place d'axes / projets transversaux inter-équipes (**date limite : 10 décembre pour un dépouillement le 17 décembre**)

3 mois après l'élection....

□ Affirmer le positionnement régional du LIFAT

- Car il est crucial en terme de moyens, à la fois financier et humains
- En communiquant mieux et plus
 - Site web LIFAT (déjà initié sous Ksup – possibilité de créer un GitLab LIFAT)
 - Posters, plaquettes LIFATn actualités université, ...
- En développant notre participation aux réseaux régionaux
 - Par notre participation à l'ARD Intelligence des patrimoines : il nous faut davantage communiquer sur nos actions et réalisations
 - Par notre participation à la construction du RTR DIAMS
- En poursuivant notre participation au développement de la fédération ICVL
 - Les participations importantes aux dernières JIRC sont à souligner
- En menant une réflexion sur les formations impliquant le LIFAT
 - Des mutualisations de nos efforts sont peut-être possibles et permettraient de renforcer la qualité des formations proposées
 - Objectif du **GT Formation** qui s'est réuni une première fois (+ journée Deep Learning)



3 mois après l'élection....



❑ Questions ouvertes et à partager

- Comment mieux positionner le LIFAT au niveau national ?
 - ❑ Dans un contexte où les moyens (**par exemple en IA**) sont concentrés sur les grands centres déjà existants
 - ❑ En misant sur l'inter-disciplinarité ? Un nombre important des projets auxquels le LIFAT participe le sont déjà (avec de fortes collaborations en sciences humaines)
- Comment favoriser la participation du LIFAT à des projets européens ?
 - ❑ En s'associant à des partenaires plus visibles (ARIADNE Plus, ADAM-IoT, ...)
 - ❑ En se basant sur nos expériences (COST PARSEME, ...)
- Comment dépenser moins d'énergie pour rien, moins se complexifier la vie ?
 - ❑ En n'obtempérant pas systématiquement sur les demandes/pressions
 - ❑ Faire remonter autant que possible les incohérences du système (administratives)
 - ❑ **S'écouter, se comprendre, s'entraider, rester courtois, limiter l'usage des emails réfléchir avant d'agir, ...**

Questions diverses et en cours d'AG

- Liste des membres des équipes
 - ❑ Les E/C en disponibilité ou détachement doivent ils rester en catégorie 1 ?
 - ❑ Cette question sera discuter en conseil de laboratoire pour calcul des budget Equipe 2019
 - ❑ Pour l'an prochain, si possible ajouter la répartition H/F dans les effectifs
- Bilan Budget 2018
 - ❑ En 2018, il semble que le préciput ANR a été versé uniquement aux plateaux techniques mutualisés et non plus aux laboratoires ou unité de recherche. Pourquoi ?
 - ❑ **Réponse:** Décision votée (fin 2017) en Commission Recherche lors de la mise en place du budget recherche 2018. (Décision reconduite en 2018 pour le budget 2019 je pense).
- Subventions ICVL LIFAT vs LIFO
 - ❑ Le LIFAT (univ Tours) donne plus à l'ICVL que le LIFO (Univ Orléans). La subvention de 2500 euros est reconduite cette année mais il est indiqué aux représentants ICVL d'informer le bureau de l'ICVL que pour 2020 le LIFAT (Tours) s'amignera sur le LIFO (Orléans)